



**centre de  
développement  
pédagogique**  
*pour la formation générale  
en science et technologie*

## DOSSIER TECHNIQUE

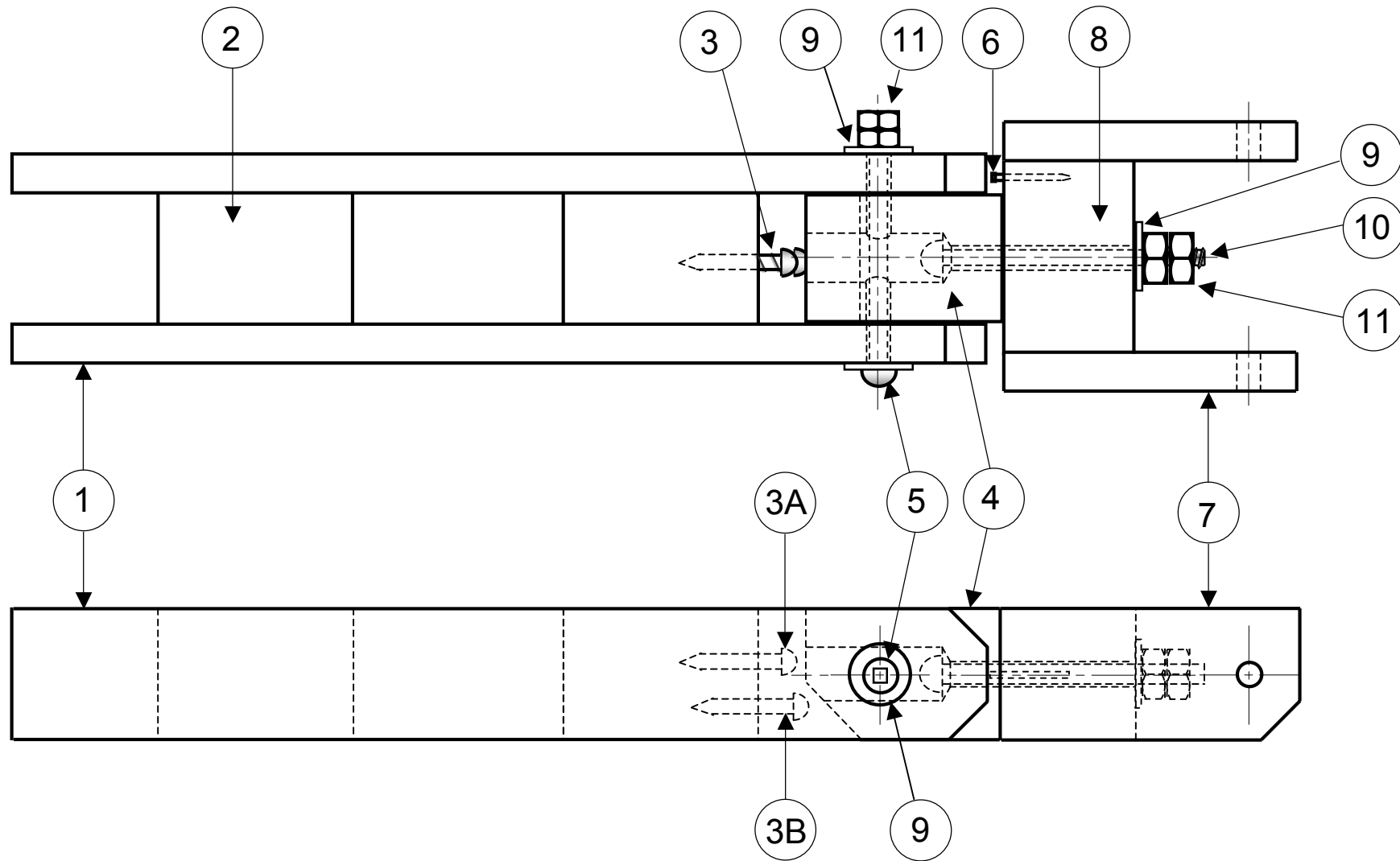
Firme PROTHO DESIGN inc.



Projet #4527 – bras articulé

Mars 2008

*Document de travail*



REP	NB	DÉSIGNATION
11	4	ÉCROU #8
10	1	AXE DE LA FOURCHE VIS #8-32 x 50 mm
9	3	RONDELLE
8	1	BASE DE LA FOURCHE
7	2	BRAS DE LA FOURCHE
6	1	BUTÉE DE LA FOURCHE
5	2	AXE DU BÂTI VIS #8-32 x 50 mm
4	1	BLOC DE LIAISON
3	2	BUTÉES DU BÂTI
2	2	TRAVERSE
1	2	MONTANT DU BÂTI

**PROTHIC  
DESIGN INC**  
DESIGNER EN PROTHESES

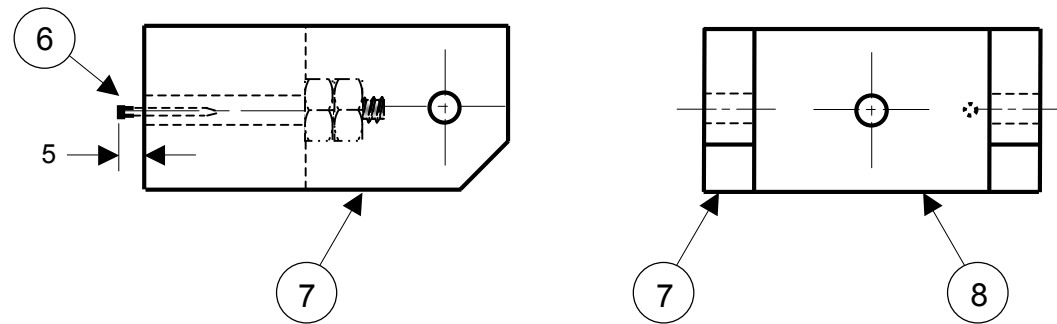
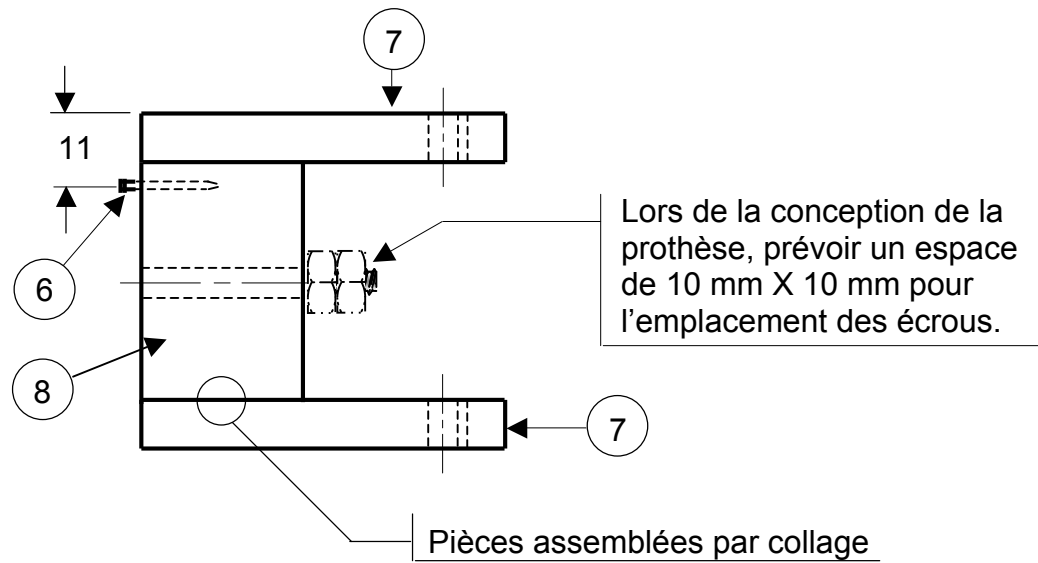
TITRE DESSIN D'ENSEMBLE DU BRAS ARTICULÉ

TOLERANCE GENERALE  $\pm 1$ MM

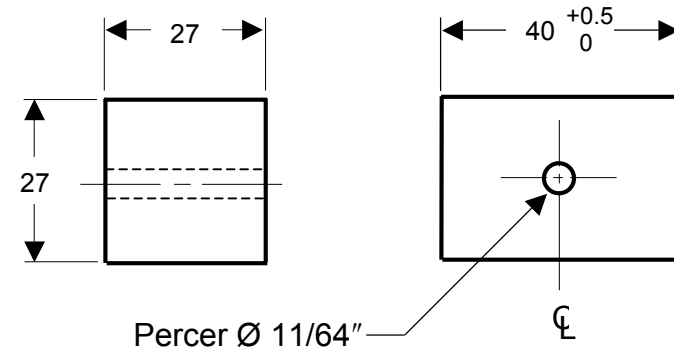
NO 1

DATE

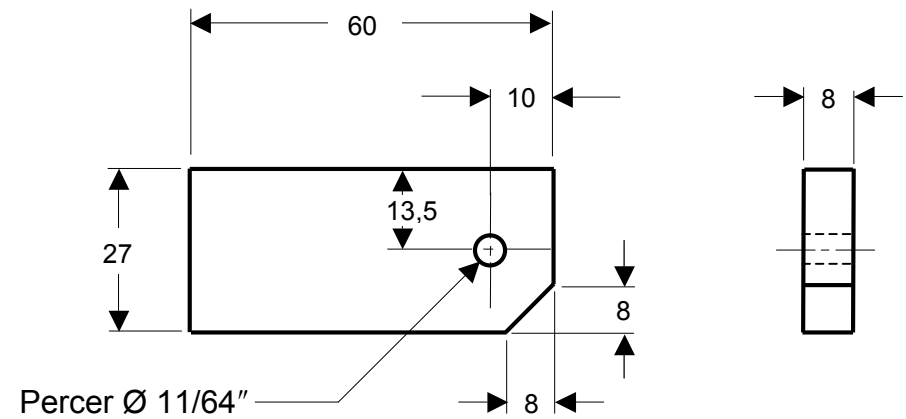
ECHELLE



DESSIN DE SOUS-ENSEMBLE (FOURCHE)

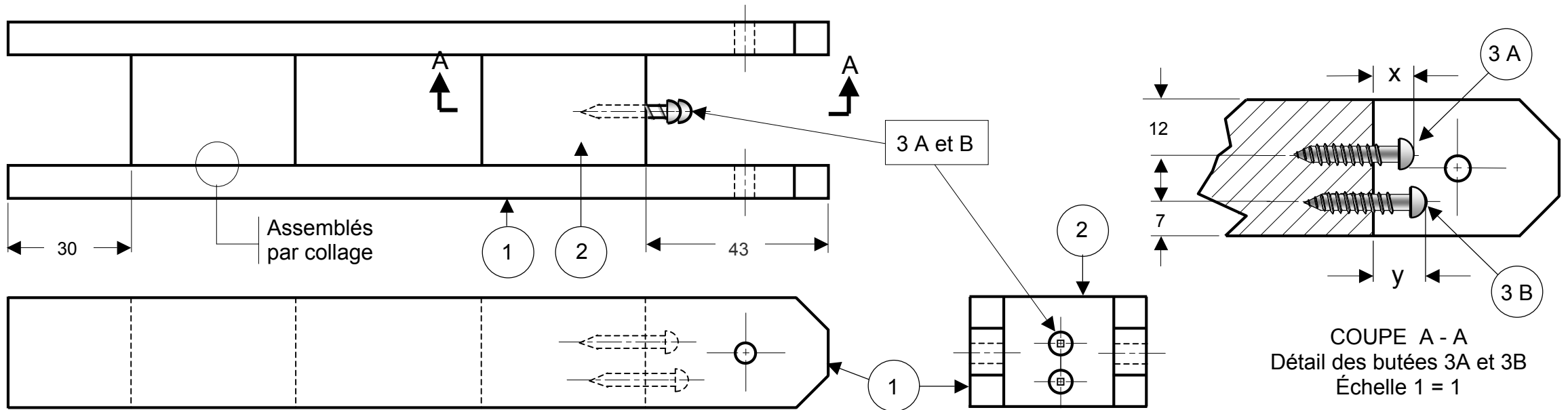


8 - DESSIN DE DÉTAIL DE BASE DE LA FOURCHE

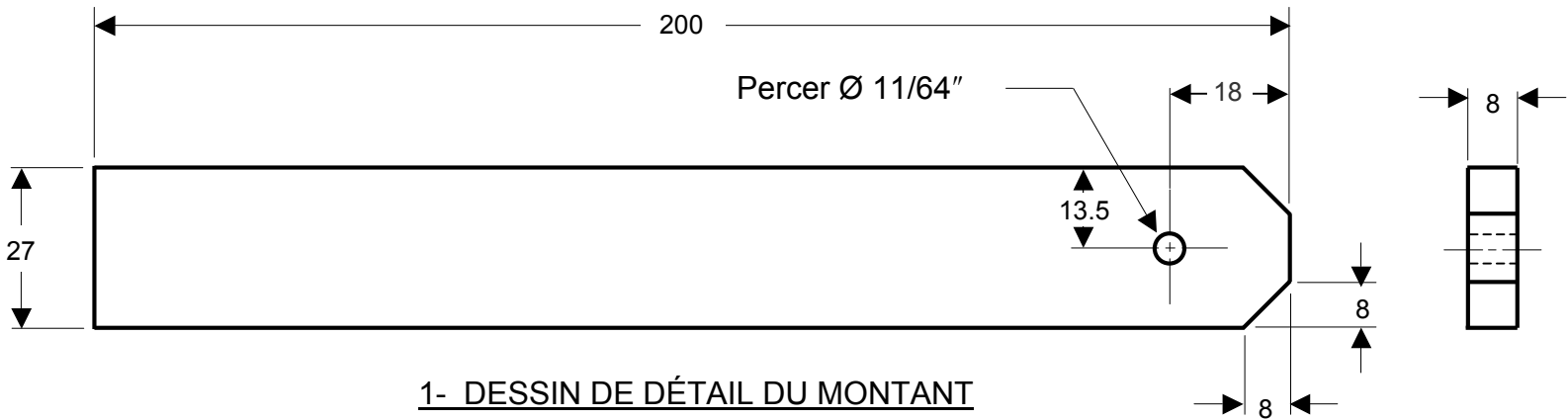


7 - DESSIN DE DÉTAIL DU BRAS DE LA FOURCHE

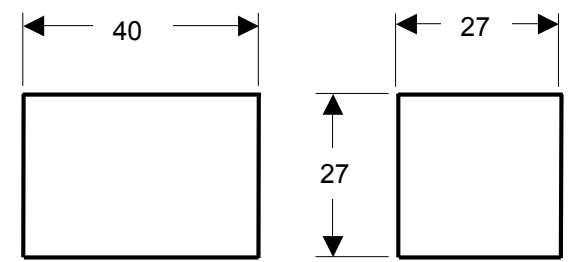
REP	NB	DÉSIGNATION	MATÉRIAUX	OBSERVATION
8	1	Base de la fourche	Latte de pin	27 X 27 X 40
7	2	Bras de la fourche	Baguette de pin	27 X 8 X 60
6	1	Butée de la fourche	Clou de finition	20 mm



DESSIN DE SOUS- ENSEMBLE (BÂTI)



1- DESSIN DE DÉTAIL DU MONTANT

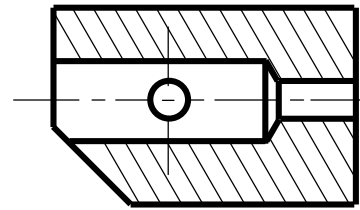
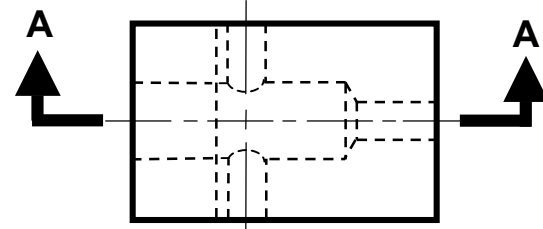


2- DESSIN DE DÉTAIL DE LA TRAVERSE

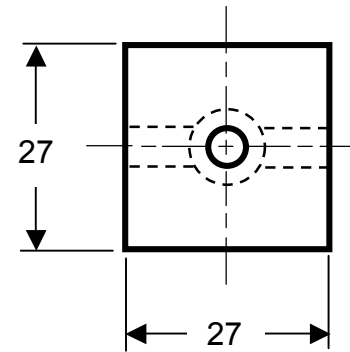
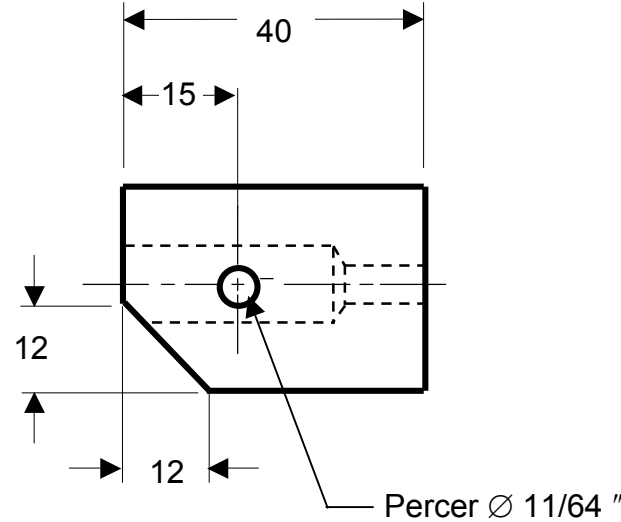
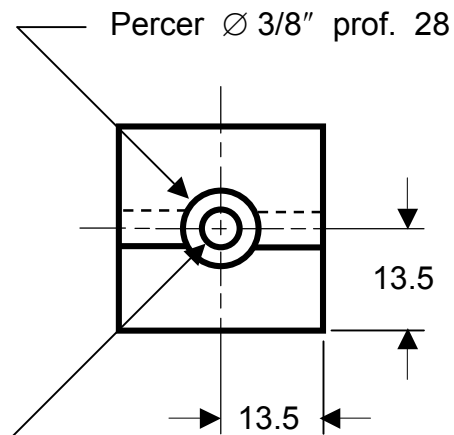
REP	NB	DÉSIGNATION	MATÉRIAUX	OBSERVATION
3 A-B	2	BUTÉES	Vis à bois	Vis no 6 X ¾
2	2	TRAVERSE DE PIN	Baguette carrée en pin	27 X 27 X 40
1	2	MONTANT DU BÂTI	Latte en pin	27 X 8 X 200

**PROTHIC  
DESIGN INC.**  
DESIGNER EN PROTHESES

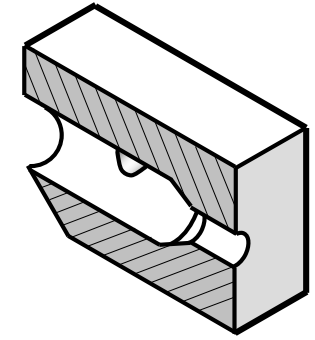
TITRE BRAS ARTICULÉ  
TOLERANCE GENERALE ±1MM NO 3  
DATE NON A L'ECHELLE



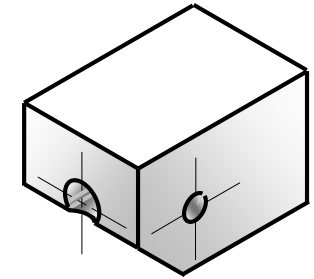
Coupe A A



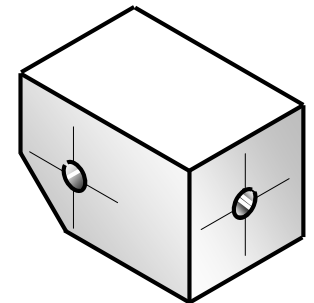
DESSIN DE DÉTAIL DU BLOC DE LIAISON



COUPE LONGITUDINALE



ISOMÉTRIE DE LA VUE DE GAUCHE ET DE FACE

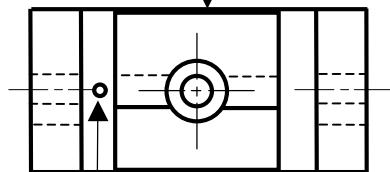


ISOMÉTRIE DE LA VUE DE FACE ET DE DROITE

**PROTHESIS  
DESIGN INC.**  
DESIGNER EN PROTHESES

TITRE BRAS ARTICULÉ		REP	NB	DÉSIGNATION	MATÉRIAUX	OBSERVATION
TOLERANCE GENERALE ±1MM	NO 4	1	1	BLOC DE LIAISON	Baguette carrée en pin	27 X 27 X 40
DATE	ECHELLE 1 = 1					

4 - Liaison articulée

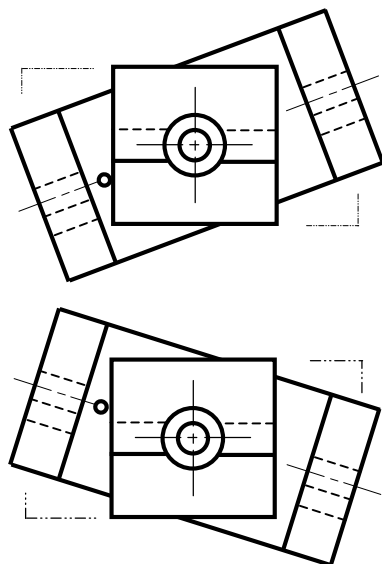


VUE AA

7 et 8 - Fourche

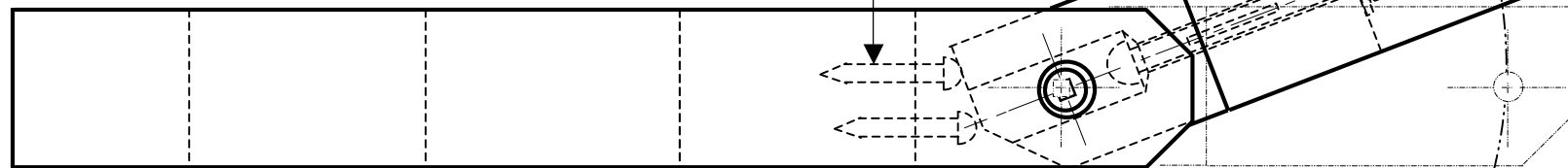
6 - Butée de la fourche

La butée de la fourche (6) limite la rotation de la fourche vers la gauche ou la droite à environ 18°.



3A

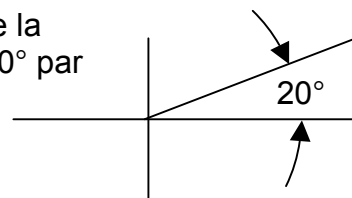
A



A

A

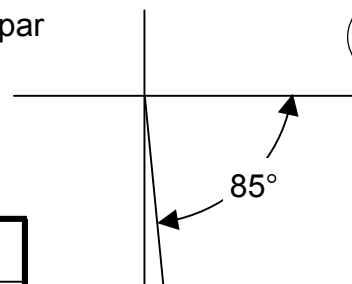
La butée 3A limite la rotation de la fourche vers le haut à environ 20° par rapport à l'horizontal.



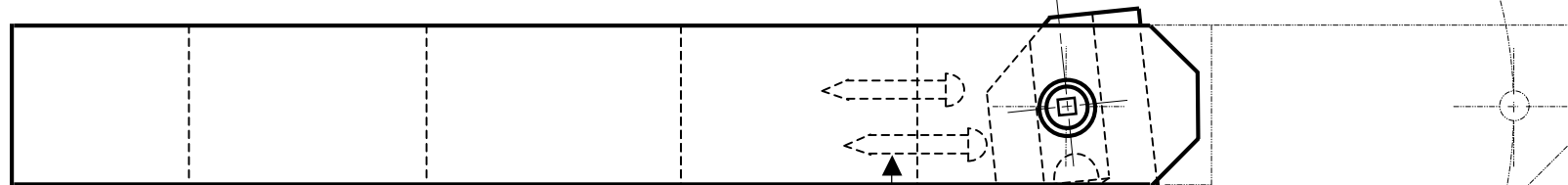
20°

3B

La butée 3B limite la rotation de la fourche vers le bas à environ 85° par rapport à l'horizontal.



85°



**PROTHESIS  
DESIGN INC.**  
DESIGNER EN PROTHESES

TITRE **DESSIN D'ENSEMBLE DU BRAS ARTICULÉ**

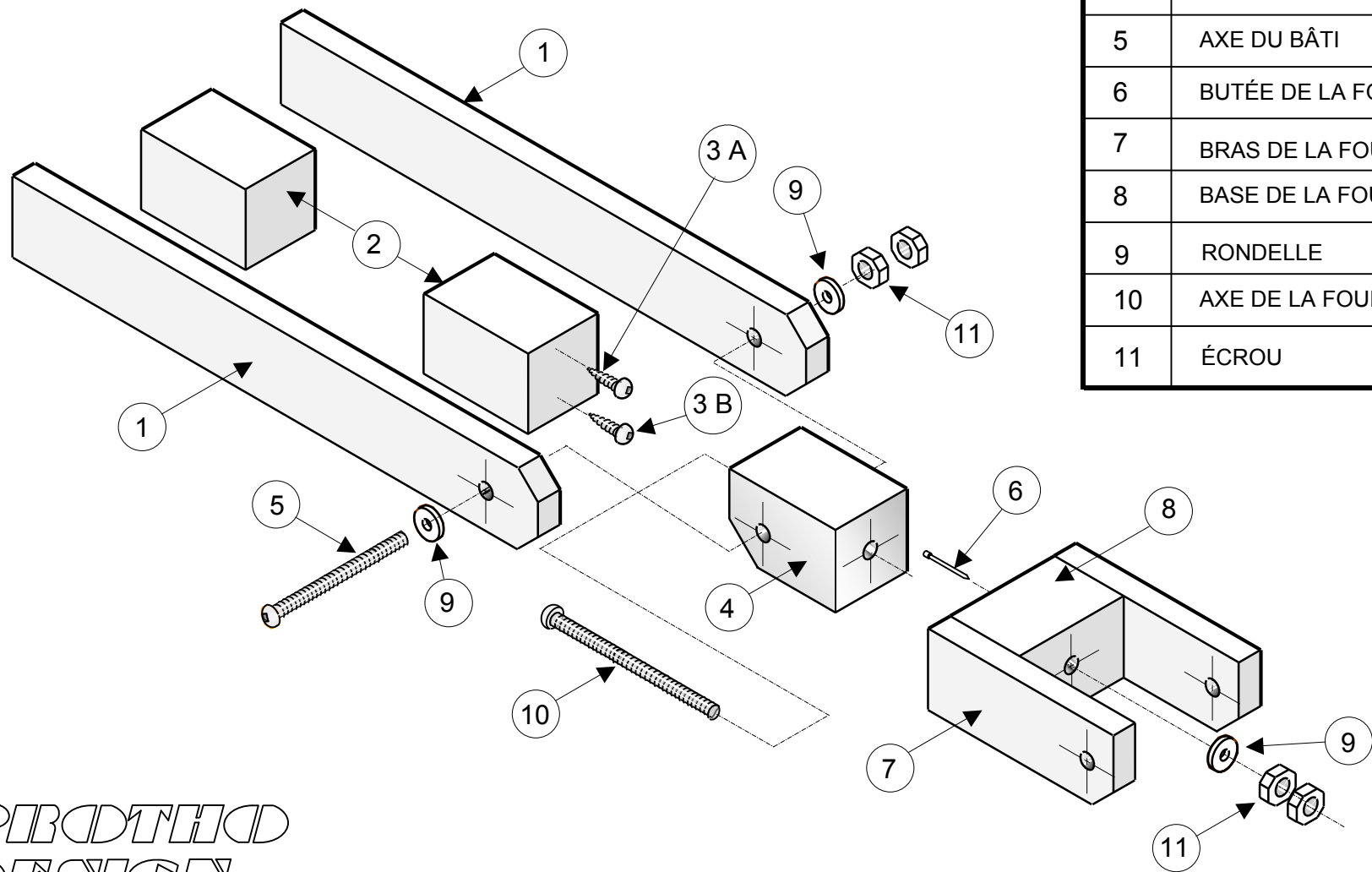
TOLERANCE GENERALE  $\pm 1\text{MM}$

NO 5

DATE

ECHELLE

# DOCUMENT POUR ENSEIGNANT SEULEMENT



## NOMENCLATURE

REP	DÉSIGNATION	NB	OBSERVATIONS
1	MONTANT DU BÂTI	2	Latte de pin 27 x 8 x 200
2	TRAVERSE	2	Baguette carrée en pin 27 x 27 x 40
3	BUTÉES DU BÂTI	2	Vis à bois n° 6 x 3/4
4	BLOC DE LIAISON	1	Baguette carrée en pin 27 x 27 x 40
5	AXE DU BÂTI	1	Vis n° 8 - 32 x 50 mm (2 pouces)
6	BUTÉE DE LA FOURCHE	1	Clou de finition 20 mm
7	BRAS DE LA FOURCHE	2	Baguette de pin 27 x 27 x 60
8	BASE DE LA FOURCHE	1	Latte de pin 27 x 27x 40
9	RONDELLE	3	Rondelle no° 8
10	AXE DE LA FOURCHE	1	Vis no 8 - 32 x 50 mm (2 pouces)
11	ÉCROU	4	Écrou n° 8 x 32