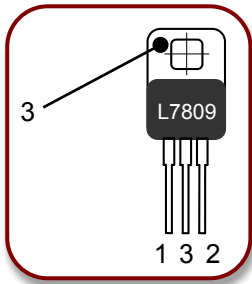
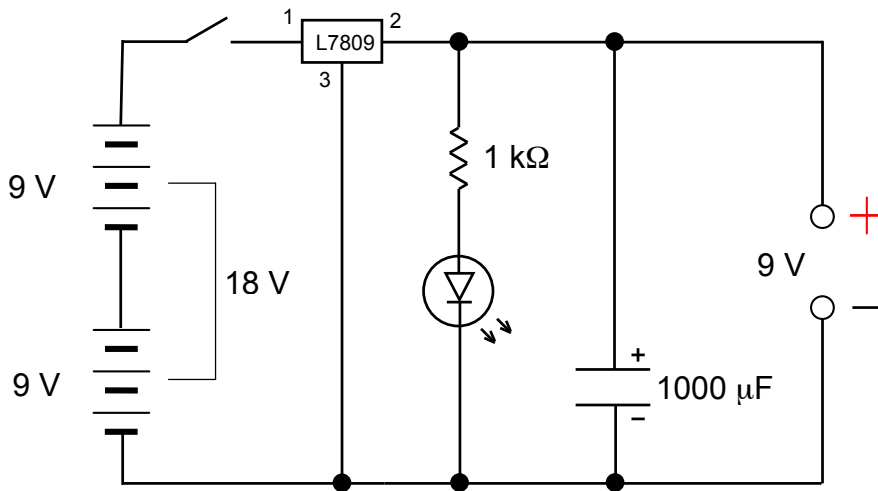




Boîte d'alimentation régularisée à 9 volts



Cette boîte d'alimentation régulière a été mise au point pour répondre à une préoccupation des élèves. En effet, certains jeunes affirmaient que la tension de la boîte d'alimentation allait baisser progressivement lors de la mise à l'essai des hydroglisseurs ou des véhicules. Les premières équipes à passer seraient alors favorisées par rapport aux dernières.

Ce circuit permet donc de garder la tension de sortie à une valeur plus stable tout au long de la mise à l'essai des hydroglisseurs. Il devrait donc y avoir une tension de sortie de 9 volts tant que la tension des batteries ne baisse pas sous une valeur donnée (environ 13 V).

