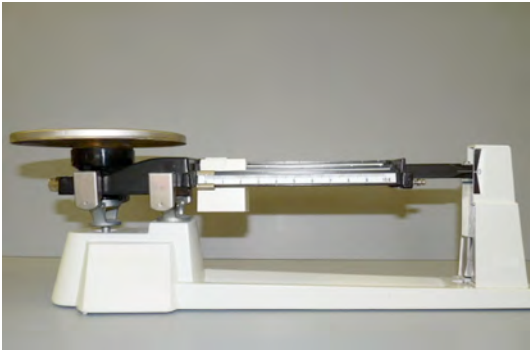


Technique de pesée avec pèse matière (LA PESÉE - 1 de 3)

1- Je fais les 4 vérifications de base.

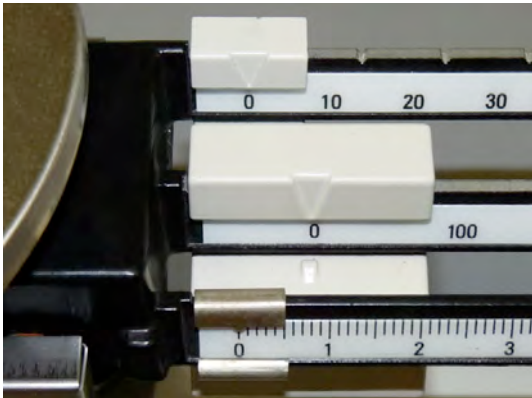
1- La balance est de niveau.



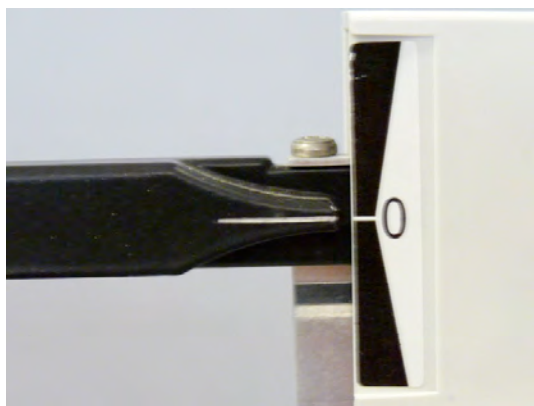
2- Le plateau est propre.



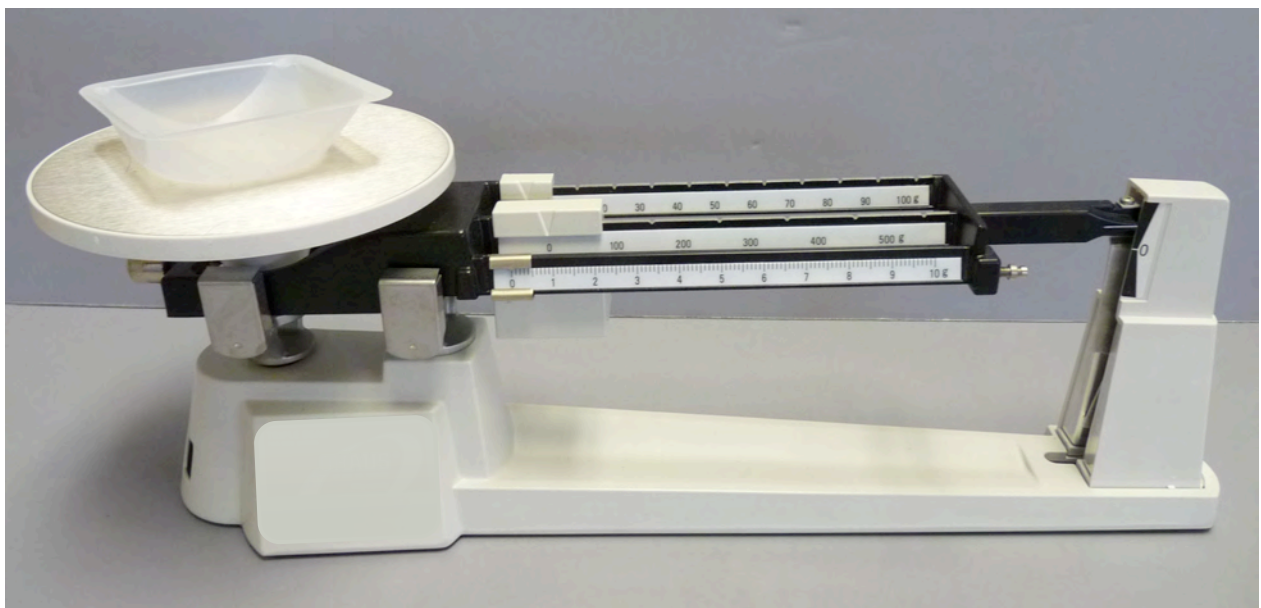
3- Les curseurs sont à zéro.



4- Le "Zéro d'équilibre" est ajusté.

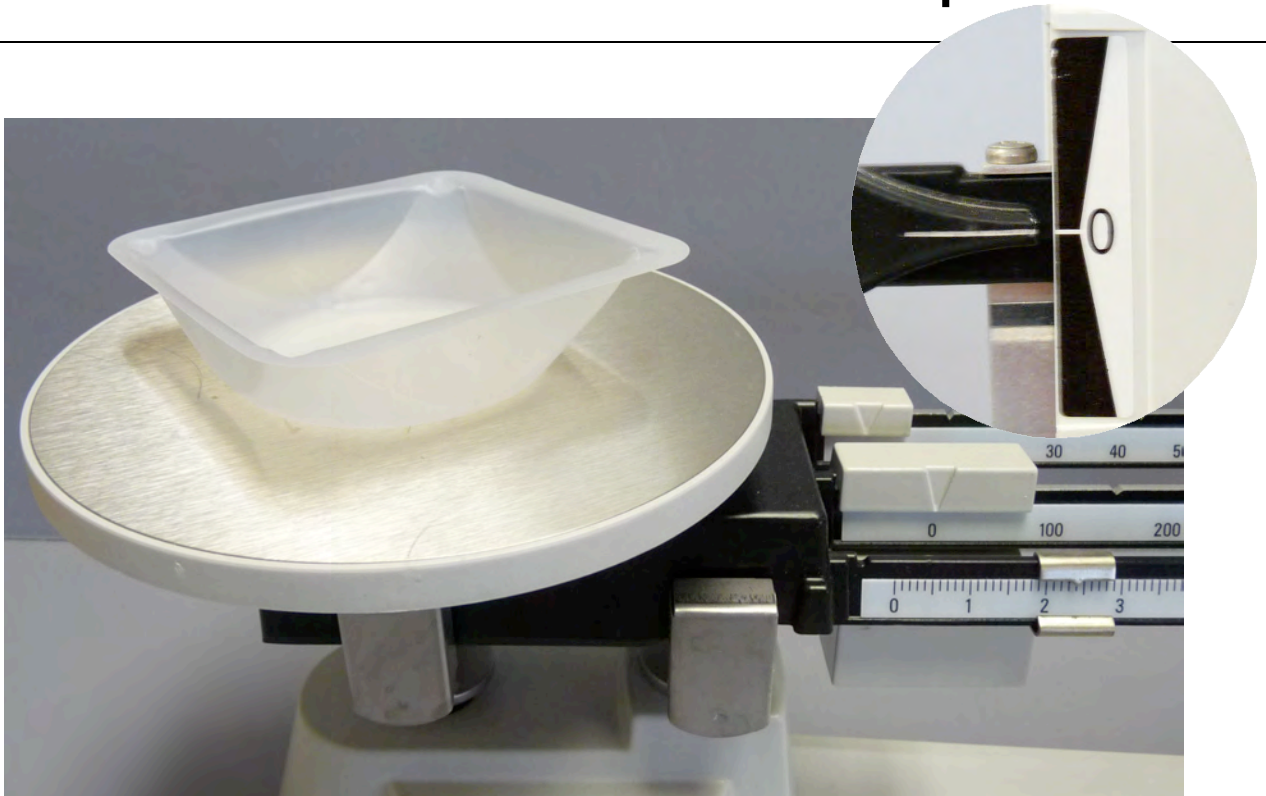


2- Délicatement, je place mon pèse matière sur le plateau de la balance.



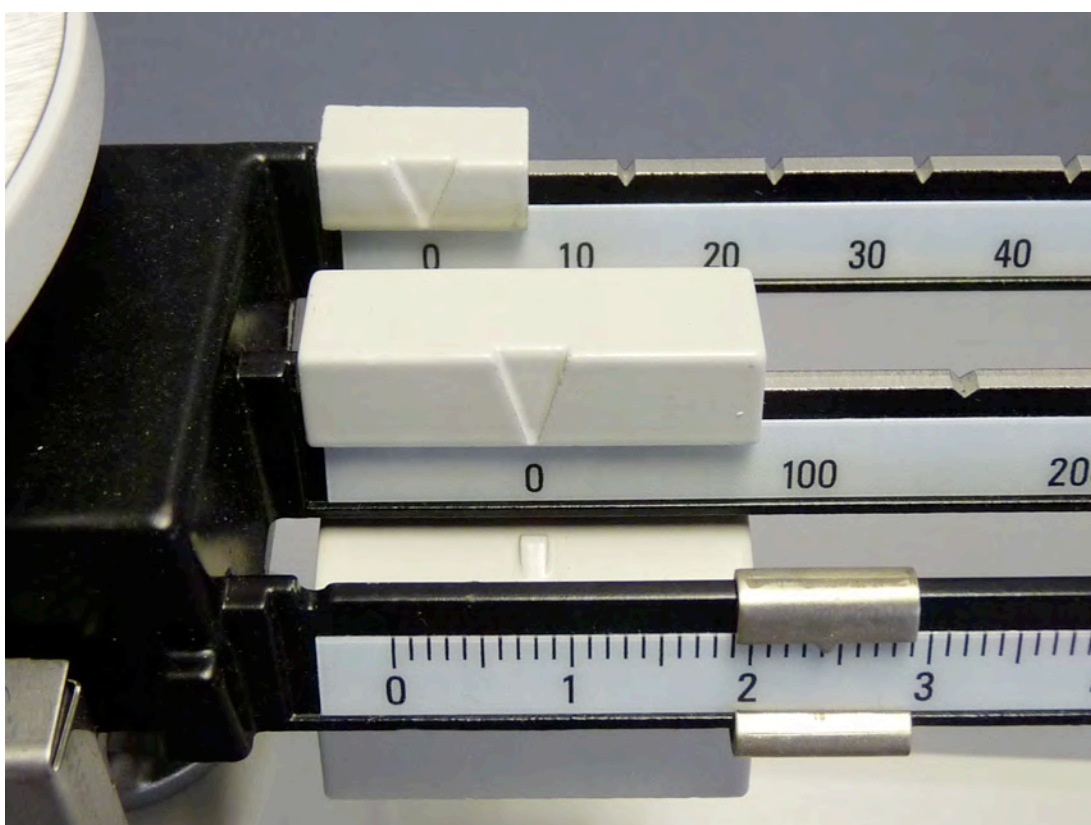
Technique de pesée avec pèse matière (LA PESÉE – 2 de 3)

3- En douceur, je déplace les curseurs un à la fois afin d'obtenir un nouvel équilibre.



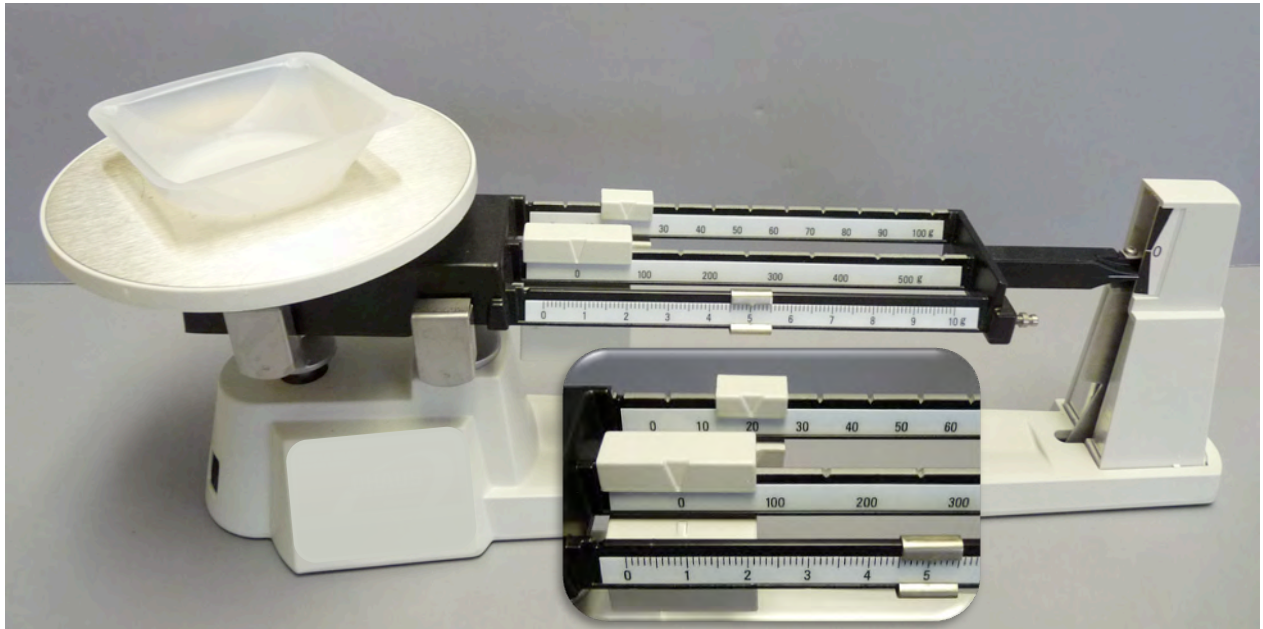
4- Je trouve la masse de mon pèse matière en faisant la somme des chiffres indiqués par les curseurs. Je note cette masse.

(exemple pour cette photo : 0 g + 0 g + 2,4 g = 2,4 g)



Technique de pesée avec pèse matière (LA PESÉE – 3 de 3)

5- J'ajoute la masse de mon pèse matière à celle de ma substance à peser. Je positionne les curseurs de la balance afin d'obtenir cette masse.



6- J'ajoute, par petite quantité, la substance à peser dans le pèse matière jusqu'à obtenir l'équilibre de la balance.

